

# กรมการค้าภายใน

DEPARTMENT OF INTERNAL TRADE

# เริ่มแล้ว!

ร้านธงฟ้า เป็นจุดบริการไปรษณีย์  
**DROP OFF**



**ไปรษณีย์ไทย**  
Thailand Post



## บก.วอคุย

สวัสดีคุณผู้อ่านทุกท่านค่ะ จุลสาร DIT ในเดือน มีนาคม 2567 มีเรื่องราวดีๆ มาฝากกันอีกเช่นเคยค่ะ โดยเดือนนี้มีกิจกรรมสำคัญเพราะเป็นครั้งแรกที่ กรมการค้าภายใน ร่วมมือกับไปรษณีย์ไทยเปิดจุด Drop Off ร้านธงฟ้า เพิ่มความสะดวกให้ประชาชน และเพิ่มรายได้ให้ร้านธงฟ้า รายละเอียดติดตามได้ที่ คอลัมน์ DIT Talk นอกจากนี้ยังมีการแสดงราคา ของร้านอาหารที่ถูกต้องว่าควรทำอย่างไร มาฝาก ผู้ประกอบการร้านอาหาร จะได้เป็นแนวทางให้ ร้านอาหารปฏิบัติให้ถูกต้อง ป้องกันไม่ให้เกิดการ ร้องเรียนค่ะ

นอกจากนั้นพาไปรู้จักกับเครื่องเงินวิสาหกิจชุมชน หัตถศิลป์ล้านนาวัดศรีสุพรรณ จังหวัดเชียงใหม่ เป็นหนึ่งในหมู่บ้านทำมาค้าขาย ที่มีประวัติการทำ เครื่องเงินยาวนานกว่า 700 ปีติดตามได้ที่คอลัมน์ สืบสานอัตลักษณ์ภูมิปัญญาไทย และเอาใจสายเที่ยว ตลาดกับคอลัมน์ ชวน Check in ตลาดต้องชม ในจังหวัดพะเยา พังงา ชลบุรี และบุรีรัมย์ และส่วนที่ ขาดไม่ได้เลยสำหรับภารกิจของกรมการค้าภายใน เล่มนี้ขอเสนอการเข้าไปเชื่อมโยงผู้ประกอบการรับซื้อ มะม่วงจากจังหวัดเชียงราย ทำให้ผลผลิตมีตลาด รองรับเกษตรกรผู้ปลูกมะม่วงมีรายได้

โดยท่านผู้อ่านสามารถติดตามกิจกรรมต่างๆ ของ กรมการค้าภายในได้ที่เพจ Facebook กรมการค้าภายใน ซึ่งในฉบับหน้า DIT สาสน์จะมาแบ่งปันเรื่องราวอะไร อีกนั้น ฝากคุณผู้อ่านติดตามและเป็นกำลังใจเรา ด้วยนะคะ

## CONTENT

### DIT Insight


การแสดงราคาของร้านอาหาร

ควรทำอย่างไรให้ถูกต้อง  03

### DIT Talk


พาณิชย์ ร่วมกับ ดิจิทัล เปิดจุดบริการ

“ไปรษณีย์ไทย@ธงฟ้า”

นำร่อง 2 หมื่นแห่งทั่วประเทศ  04

### สืบสานอัตลักษณ์ภูมิปัญญาไทย


วิสาหกิจชุมชนกลุ่มหัตถศิลป์ล้านนา

วัดศรีสุพรรณ จังหวัดเชียงใหม่  06

### DIT Focus


พาณิชย์ จับมือเอกชนรับซื้อมะม่วงแปรรูปใหญ่

เชียงราย กว่า 3,500 ตัน มูลค่ากว่า 80 ล้าน

ชาวสวนชื่นมื่น  08


### ชวน Check in ตลาดต้องชม

DIT ชวน ซิลล์ แซะ แซร์ ตลาดต้องชม

“กินเที่ยวดีๆ รับซัมเมอร์”  10

### Youtube DIT Channel

ไปรษณีย์ไทย จับมือ ร้านธงฟ้า

เป็นจุด Drop Off พัสดุได้แล้ว เริ่มเม.ย.นี้  12

### คณะผู้จัดทำ

กลุ่มประชาสัมพันธ์และส่งเสริมการมีส่วนร่วม

กองยุทธศาสตร์และแผนงาน

โทรศัพท์ 0-2507-5622

โทรสาร 0-2547-5378

### หน่วยงาน

กรมการค้าภายใน กระทรวงพาณิชย์

563 ถ.นนทบุรี ต.บางกระสอ อ.เมือง

จ.นนทบุรี 11000

website: www.dit.go.th

### ออกแบบโดย

บริษัท ตรีโลนส์ คอมมิวนิเคชั่น จำกัด

786/281 ซอยสุขุมวิท 55 (ทองหล่อ)

แขวงคลองตันเหนือ

เขตวัฒนา กรุงเทพมหานคร 10110

## DIT Insight

### การแสดงราคาของร้านอาหาร ควรทำอย่างไรให้ถูกต้อง

1. **แสดงราคาให้เห็นชัดเจน** เขียนหรือพิมพ์ลงในวัสดุชนิดใดก็ได้
2. **ราคาที่แสดงต้องเป็นราคาต่อหน่วยเป็นตัวเลขอารบิก** แต่จะมีตัวเลขภาษาอื่นด้วยก็ได้
3. **รายการที่แสดงต้องเป็นภาษาไทย** แต่จะมีภาษาอื่นด้วยก็ได้
4. **เซอร์วิสชาร์จ ภาษี หรือ ค่าใช้จ่ายอื่น (ถ้ามี)** ที่นอกเหนือจากราคาสินค้าหรือค่าบริการ
5. **แสดงราคาสินค้าและบริการให้ตรงกับราคาที่จำหน่าย** ยกเว้นการจำหน่ายต่ำกว่าราคาหรือค่าบริการที่แสดงไว้

**\*หากฝ่าฝืนไม่แสดงราคา หรือไม่คิดราคาตามที่แสดง มีโทษปรับไม่เกิน 10,000 บาท\***



## DIT Talk

พาณิชย์ ร่วมกับ ดีอีเอส เปิดจุดบริการ “ไปรษณีย์ไทย@โรงฟ้า”  
นำร่อง 2 หมื่นแห่งทั่วประเทศ

# ไปรษณีย์ไทย @โรงฟ้า



กรมการค้าภายใน ผนึกกำลัง กระทรวงดิจิทัลเพื่อเศรษฐกิจและสังคม (DES) ลงนามความร่วมมือกับ บริษัท ไปรษณีย์ไทย จำกัด เปิดจุดบริการ “ไปรษณีย์ไทย@โรงฟ้า” ต้นโรงฟ้า เป็นจุดให้บริการ Drop Off ให้กับไปรษณีย์ไทย เพิ่มโอกาสให้กับเกษตรกรและ SMEs สามารถส่งสินค้าได้ง่ายๆ ผ่านเครือข่ายโรงฟ้ากว่า 20,000 แห่งทั่วประเทศ เริ่มเปิดให้บริการตั้งแต่เดือน เม.ย. นี้เป็นต้นไป

โครงการ “ไปรษณีย์ไทย@โรงฟ้า” จะใช้กลไกเครือข่ายโรงฟ้าที่มีอยู่ทั่วประเทศให้เป็นจุดดรอปพัสดุ (Drop Off) ของไปรษณีย์ตามแนวทางการใช้ศักยภาพและใช้จุดแข็งของกันและกันในการขับเคลื่อนและสร้างโอกาสให้กับโรงฟ้า เกษตรกรผู้ประกอบการขนาดกลางและเล็ก (SMEs) และไปรษณีย์ไทยเป็นอีกหนึ่งแนวทางสนับสนุนภาคเศรษฐกิจ สังคม ชุมชนให้มีการเติบโตในหลากหลายมิติ ซึ่งนอกจากช่วยเพิ่มเครือข่ายบริการให้ของไปรษณีย์ไทยให้ครอบคลุมการให้บริการ



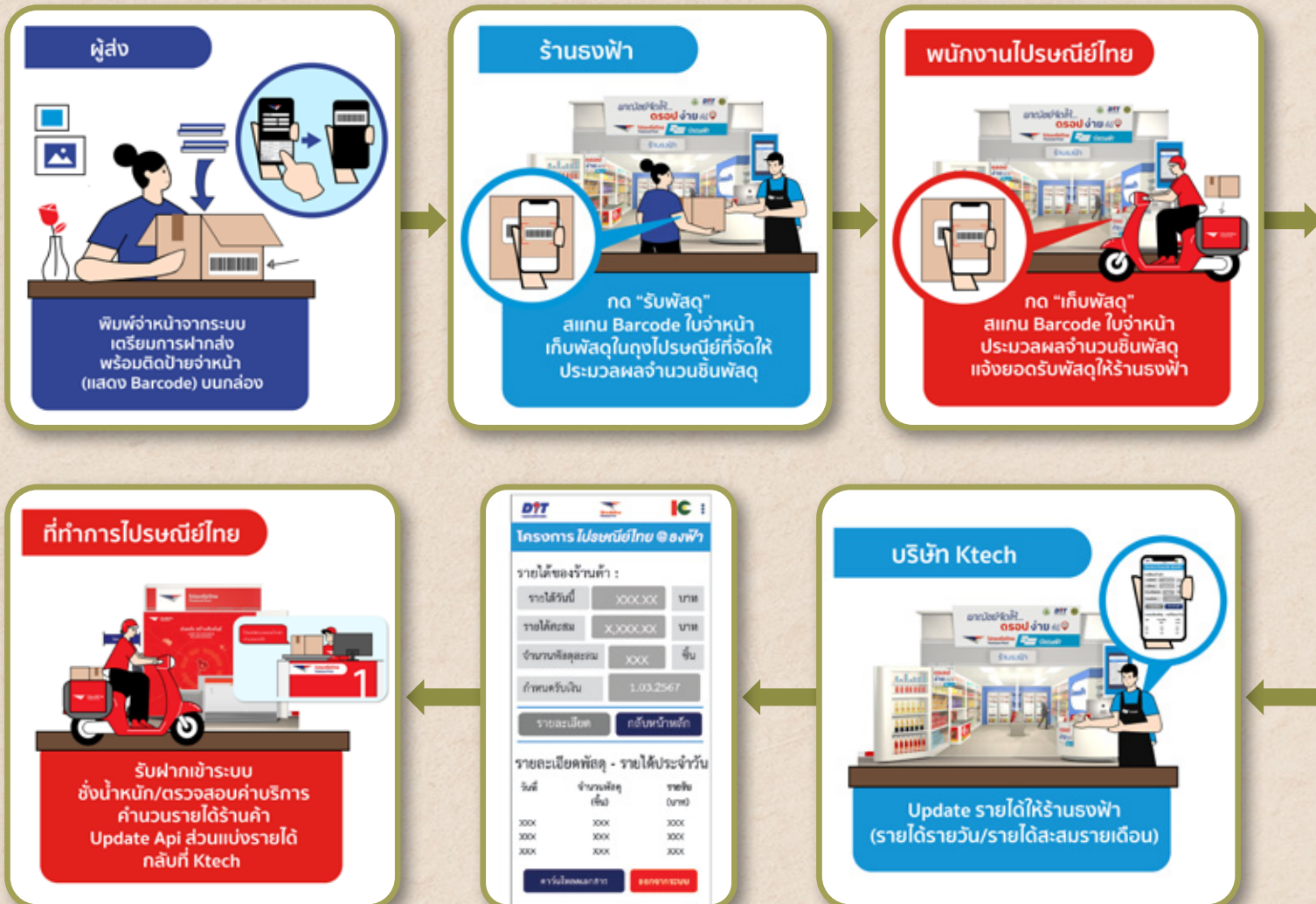
ประชาชนทั่วประเทศ พลักดันให้ระบบฝากส่งสิ่งของเป็นเรื่องที่สะดวกและง่ายยิ่งขึ้น ยังจะช่วยเพิ่มศักยภาพให้กับโรงฟ้าให้มีขีดความสามารถในการแข่งขันเพิ่มขึ้น มีช่องทางในการเพิ่มรายได้มากขึ้นโดยไม่ต้องลงทุน และสามารถสร้างเครือข่ายกับธุรกิจต่างๆ ได้มากขึ้น



ขณะที่เกษตรกร ผู้ประกอบการ SMEs ร้านค้าออนไลน์ และประชาชนทั่วไป จะได้ประโยชน์ในการส่งสินค้าที่สะดวกขึ้น ง่ายขึ้น เร็วขึ้น เพราะร้านธงฟ้าอยู่ใกล้บ้านลดข้อจำกัดในการ

เดินทางไปรษณีย์ไทยและยังสามารถเลือกเวลาส่งสินค้าได้ ซึ่งจะช่วยสร้างโอกาสให้กับทุกคนและหนุนเศรษฐกิจดิจิทัลให้เติบโตได้แบบไร้รอยต่อ

สำหรับจุดบริการ “ไปรษณีย์ไทย@ธงฟ้า” ในระยะแรก จะเปิดเป็นจุดครอบพัสดุ ผู้ฝากส่งเพียงเตรียมการฝากส่งล่วงหน้า ซึ่งผู้ให้บริการร้านธงฟ้าจะสแกนบาร์โค้ดหน้ากล่องผ่านแอปพลิเคชันเพื่อรับสิ่งของจากระบบ จากนั้นเจ้าหน้าที่ไปรษณีย์จะเข้ามารับพัสดุไปดำเนินการเพื่อส่งต่อให้ผู้รับปลายทาง และระบบจะคำนวณรายได้ให้ร้านธงฟ้า



โดยจะเริ่มให้บริการในเดือนเมษายน 2567 ในส่วนของระยะต่อไป จะเปิดให้บริการทั้งจุดรับพัสดุ และเป็นจุดครอบง่ายพัสดุให้ผู้รับปลายทาง ทั้งนี้ ขอเชิญชวนร้านธงฟ้าเข้าร่วมโครงการ โดยสามารถสมัครได้ที่ เว็บไซต์ <https://newthongfah.dit.go.th/> โดยสามารถสอบถามรายละเอียดเพิ่มเติม และขอคำแนะนำได้ที่ 02-8313791 (6 คู่สาย) ตั้งแต่เวลา 08.00-18.00 น. ของวันทำการ และเวลา 08.30-16.30 น. สำหรับวันเสาร์และวันอาทิตย์

สแกนเพื่อลงทะเบียน



## สืบสานอัตลักษณ์ภูมิปัญญาไทย

วิสาหกิจชุมชนกลุ่มหัตถศิลป์ล้านนา  
วัดศรีสุพรรณ  
จังหวัดเชียงใหม่

หัตถกรรมเครื่องเงินของจังหวัดเชียงใหม่ ถือเป็นอีกหนึ่งงานฝีมือของคนไทย ที่มีประวัติยาวนานมากกว่า 700 ปี การทำต้องอาศัยความปราณีตและความละเอียดอ่อน ซึ่งนับวันการสืบทอดภูมิปัญญาท้องถิ่นหัตถกรรมเครื่องเงินกำลังจะสูญหายไป จนเมื่อปีพ.ศ. 2517 จึงมีการรวบรวมช่างเครื่องเงินและพัฒนางานเครื่องเงิน จากนั้นจึงรวมตัวกันก่อตั้ง**วิสาหกิจชุมชนกลุ่มหัตถศิลป์ล้านนา วัดศรีสุพรรณ** จังหวัดเชียงใหม่ เพื่อทำหน้าที่ในการสอน ถ่ายทอดและสืบทอดความรู้แก่เยาวชนและคนที่สนใจ นอกจากนี้ยังเป็นการสร้างงานสร้างอาชีพในชุมชนและอนุรักษ์งานเครื่องเงินหัตถศิลป์ล้านนาให้คงอยู่ต่อไป ทั้งยังการบูรณาการกับพระพุทธศาสนา โดยกลุ่มหัตถศิลป์ล้านนาได้บูรณะปฏิสังขรณ์อุโบสถของ 'วัดศรีสุพรรณ' จังหวัดเชียงใหม่ ซึ่งเดิมมีอายุกว่า 500 ปี ที่มีความทรุดโทรมตามกาลเวลา ให้กลับมาสวยงามอีกครั้งและยังเป็นการสร้างแลนด์มาร์ค 'โบสถ์เงิน' ให้เมืองเชียงใหม่อีกด้วย





ปัจจุบันวิสาหกิจชุมชนกลุ่มหัตถศิลป์ล้านนาวัดศรีสุพรรณ จังหวัดเชียงใหม่ พัฒนาผลิตภัณฑ์ออกมาหลายรูปแบบ โดยเน้นไปที่ เครื่องประดับและของที่ระลึก เช่น สร้อยคอ ต่างหู แหวน ปิ่นปักผม พวงกุญแจ เป็นต้น โดยกรมการค้าภายใน กระทรวงพาณิชย์ ได้เล็งเห็นศักยภาพของวิสาหกิจชุมชนฯ จึงคัดเลือกให้เป็นหนึ่งใน โครงการหมู่บ้านทำมาค้าขาย โดยให้คำปรึกษาด้านการพัฒนา ผลิตภัณฑ์ และผลักดันให้เกิดความยั่งยืนในการพัฒนาระบบ เศรษฐกิจของชุมชน รวมไปถึงการสนับสนุนช่องทางการจัดจำหน่าย ทางออนไลน์ เช่น งาน Local Economy ที่เซ็นทรัลเวิลด์ และ งาน Gift from Local ที่ ไอคอนสยาม เป็นต้น และแนะแนวทาง ช่องทางการสื่อสารและการประชาสัมพันธ์ผ่านสื่อออนไลน์



หมู่บ้านทำมาค้าขาย โดยกรมการค้าภายใน ริเริ่มโครงการ เมื่อปี 2560 จนถึงปัจจุบัน มีหมู่บ้านทำมาค้าขาย ทั้งหมด 42 แห่ง แบ่งเป็น ภาคเหนือ 15 แห่ง ภาคกลาง 11 แห่ง ภาคตะวันออกเจียงเหนือ 6 แห่ง ภาคตะวันออก 1 แห่ง และภาคใต้ 9 แห่ง และในปี 2567 ก็มีการสรรหาหมู่บ้านทำมาค้าขายที่มีศักยภาพในการพัฒนา ต่อยอดผลิตภัณฑ์ ถ้าการคัดเลือกเสร็จสิ้น จะนำมาออกกล่าว ผ่าน DIT สาสน์แน่นอนค่ะ ฝากติดตามเล่มต่อไปด้วยนะคะ



## DIT Focus

พาณิชย์ จับมือเอกชนรับซื้อมะม่วงแปลงใหญ่เชียงราย  
กว่า 3,500 ตัน มูลค่ากว่า 80 ล้าน ชาวสวนชื่นมื่น



กรมการค้าภายใน กระทรวงพาณิชย์เชื่อมโยงการซื้อขาย "มะม่วง" ผ่านตลาดนัดกลาง โดยรับซื้อจากเกษตรกร 5 อำเภอ ในจังหวัดเชียงราย ห้างค้าส่ง-ค้าปลีก ผู้รวบรวม ผู้ส่งออก โรงงานแปรรูป และสถานีบริการน้ำมันซีเอฟเอส เข้ารับซื้อ ผลผลิตมะม่วงจากเกษตรกร ณ กลุ่มแปลงใหญ่มะม่วง พญาเมืองราย ตำบลแม่เปา อำเภอพญาเมืองราย จังหวัดเชียงราย

ซึ่งการเชื่อมโยงการรับซื้อมะม่วง จังหวัดเชียงราย เป็นมาตรการ บริหารจัดการผลไม้เชิงรุกปี 2567 ตามนโยบายของ **นายภูมิธรรม เวชยชัย รองนายกรัฐมนตรีและรัฐมนตรีว่าการกระทรวงพาณิชย์** เพื่อติดตามสถานการณ์การผลิต และการตลาดผลไม้ฤดูกาลผลิต ปี 2567 ให้สอดคล้องสถานการณ์ อย่างเป็นระบบครบวงจร โดยกรมการค้าภายในมีเป้าหมาย การรับซื้อมะม่วงในครั้งนี้นักว่า 3,500 ตัน รวมมูลค่ากว่า 84 ล้านบาท โดยมีสายพันธุ์ โชคอนันต์ น้ำดอกไม้ ฟ้ายลัน

แก้วมัน อีกทั้งเกษตรกรยังมีแปรรูปมะม่วง เช่น มะม่วงอบแห้ง มะม่วงกวน ที่สามารถสร้างรายได้เพิ่มอีกทางให้แก่เกษตรกร ในพื้นที่ นอกจากนี้กรมฯ มีนโยบายขยายพื้นที่รับซื้อใน จังหวัดอื่นๆ เพิ่มเติม หากปริมาณผลผลิตออกมากหรือ







ล้นตลาด เพื่อให้ความช่วยเหลือพี่น้องเกษตรกร และระบาย  
ผลผลิตออกสู่ช่องทางต่างๆ ทั้งการเปิดพรีออเดอร์มะม่วง  
ผ่านนิคมอุตสาหกรรมทั่วประเทศ นำไปเปิดจุดจำหน่ายใน  
ห้างท้องถิ่นทั่วประเทศ แหล่งชุมชนต่างๆ และเตรียมจัดงาน  
Fruit Festival 2024 เป็นปีที่ 3 เพื่อรณรงค์และกระตุ้นให้มี  
การบริโภคผลไม้เพิ่มมากขึ้น

โดยการดำเนินการในวันนี้กรมการค้าภายในและจังหวัด  
เชียงรายได้ช่วยเหลือเกษตรกรกระจายผลผลิตมะม่วง  
ในครั้งนี้นอกจากช่วยเพิ่มรายได้ให้เกษตรกรแล้วยังเพิ่ม  
ช่องทางในการกระจายผลผลิตออกสู่ตลาดนอกแหล่งผลิต  
ได้มากยิ่งขึ้นด้วย



ช่วง Check in ตลาดต้องชม

DITชวนชิลดี๊ไช้แฮร์ตลาดต้องชม

“กินเที่ยวฉ่ำๆ รับซัมเมอร์”



### กาตกลางตัก จ.พะเงา

Location: สะพานอุบลินทร์ ซ.2 ด.สงามแห่หนัดสงามใน บ้านแม่ตัก อ.เมือง จ.พะเงา เวลาทำการ: วันพุธ ตั้งแต่วเวลา 16.00- 19.00 น.  
พอบดูรูปภาพจากเพจ Facebook : กาตกลางตัก Lai Ta Market งานเศรษฐกิจวัฒนธรรมสร้างสรรค์



### นลาตลองแลบางนุ จ.พียงงา

Location: ม.6 บ้านบางนุ ต.กะโหลง อ.ตะกั่วทุ่ง จ.พียงงา เวลาทำการ: วันอาทิตย์ ตั้งแต่วเวลา 08.00-16.00 น.  
พอบดูรูปภาพจากเพจ Facebook : นลาตลองแลบางนุ

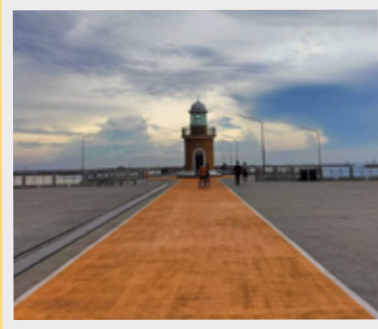




## ตลาดทำแท้งเบเรือประมงอ่างศิลา จ.ชลบุรี

Location: 172 หมู่ที่ 4 ต.อ่างศิลา อ.เมือง จ.ชลบุรี เวลาทำการ: ทุกวัน ตั้งแต่เวลา 08.30-22.00 น.

ขอขอบคุณภาพจากเพจ Facebook : ตลาดทำแท้งเบเรือประมงอ่างศิลา



## ถนนคนเดิน เซราะกราว วอล์คกิ้ง สตรีท จ.บุรีรัมย์

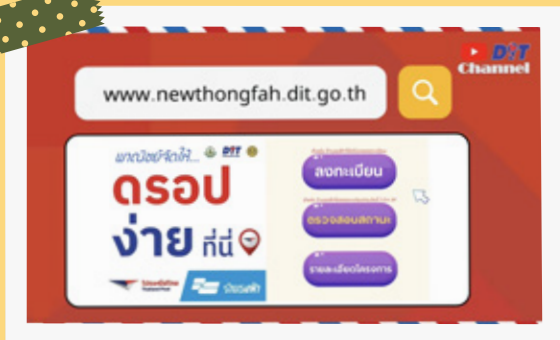
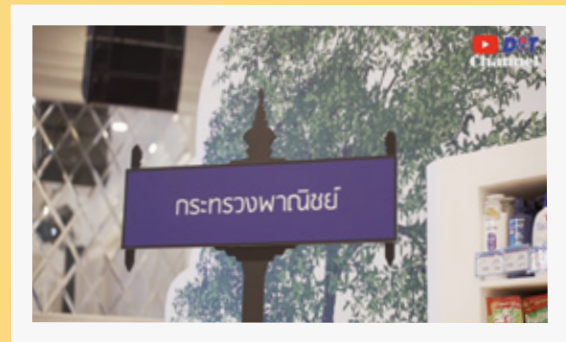
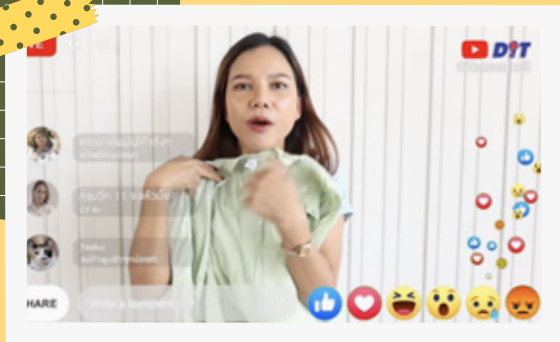
Location: ด.อนุวรรตน์ ริมคลองละลม (ดูเมืองโบราณลูกที่ 4) ต.ในเมือง อ.เมือง จ.บุรีรัมย์ เวลาทำการ: วันเสาร์-อาทิตย์ ตั้งแต่เวลา 16.30-21.00 น.

ขอขอบคุณภาพจากเพจ Facebook : ถนนคนเดิน เซราะกราว วอล์คกิ้ง สตรีท





## ไปรษณีย์ไทย จับมือ ร้านธงฟ้า เป็นจุด Drop Off พัสดุได้แล้ว เริ่มเม.ย.นี้



ติดตามได้ที่



ช่อง "DIT Channel"

อย่าลืมกด SUBSCRIBE ด้วยนะ



เพราะภารกิจของกรมการค้าภายใน  
จริงจังไม่ใช่เล่น

หรือสแกนดูได้เลย

